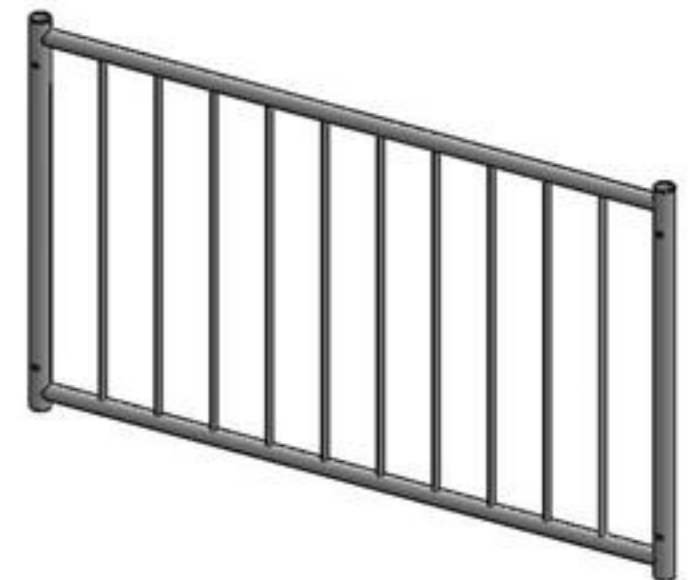
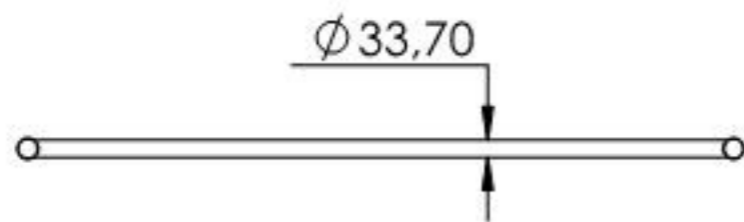
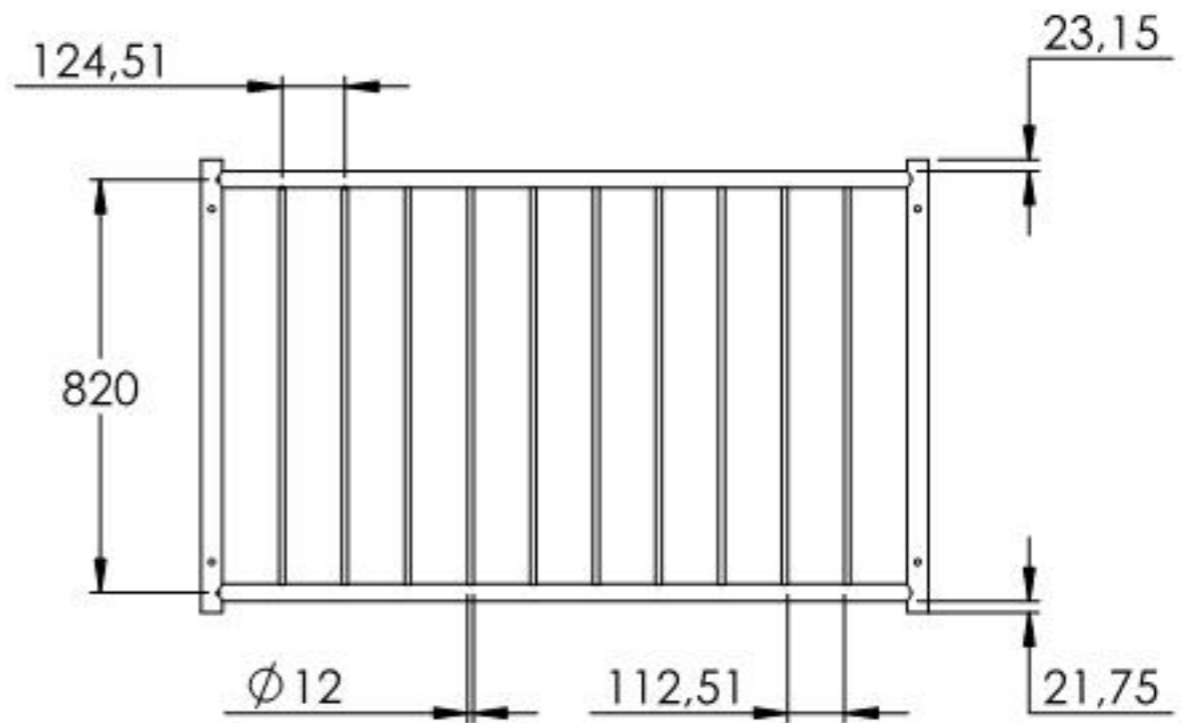
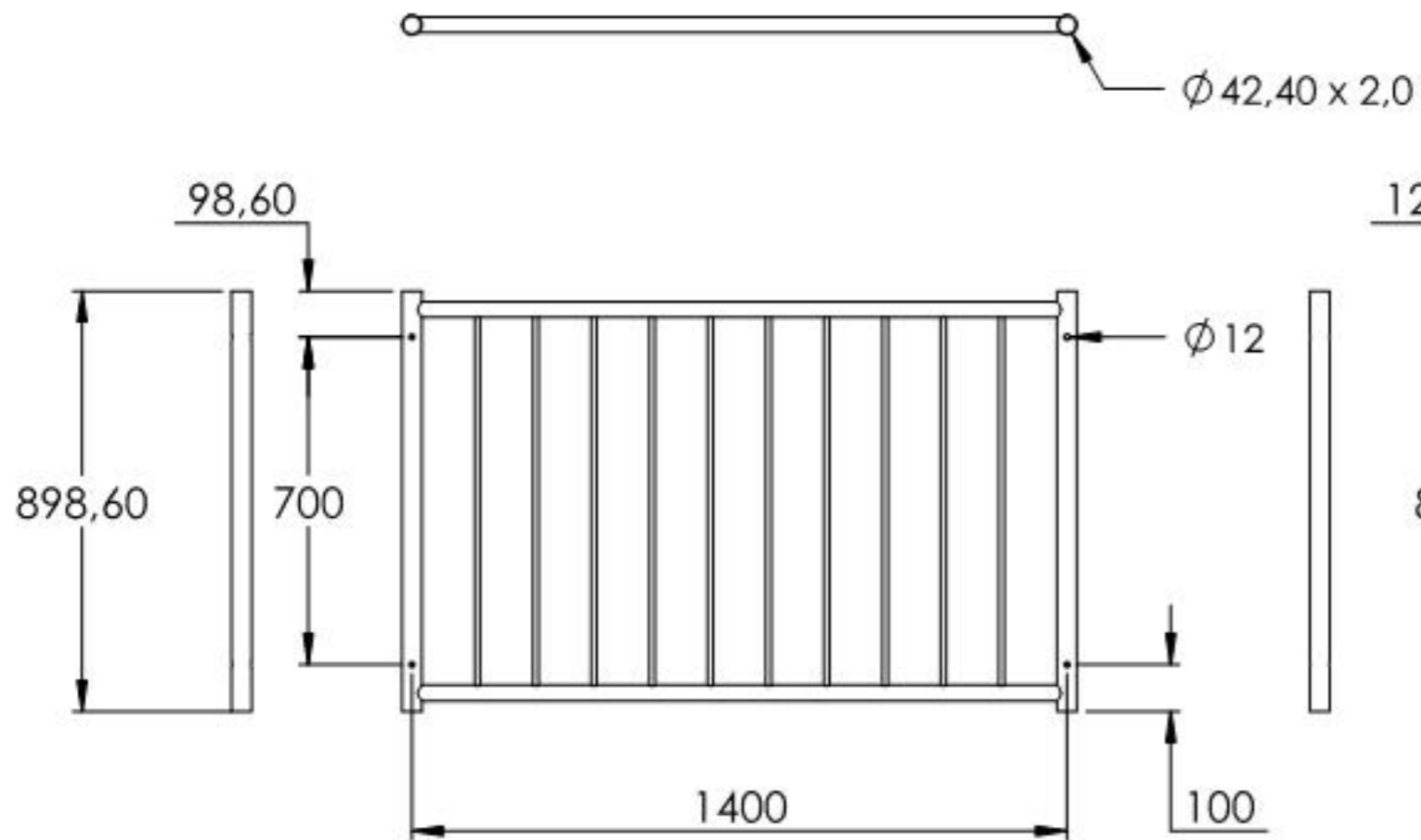
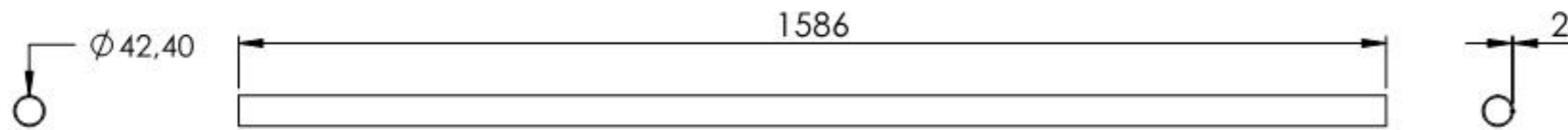


Name	Signatur	Datum	Artikelnummer	Oberfläche: Geschliffen Korn 240
Ch. Höfig	CH	20.03.2020	57602-240	
Werkstoff:				Blattformat
1.4301 (X5CrNi18-10)				A4
Gewicht 18,767 kg		Massstab: 1:20	Version: 1	Blatt 1 von 8



Name	Signatur	Datum	Artikelnummer	Oberfläche: Geschliffen Korn 240
Ch. Höfig	CH	20.03.2020	57602-240 Teil1	
Werkstoff:				Blattformat
1.4301 (X5CrNi18-10)				A4
Gewicht 14,912 kg		Maßstab: 1:20	Version: 1	Blatt 2 von 8



Name	Signatur	Datum	Artikelnummer	Oberfläche: Geschliffen Korn 240
Ch. Höfig	CH	20.03.2020	576X2-240 Teil2	
Werkstoff:				Blattformat
1.4301 (X5CrNi18-10)				A4
Gewicht 3.180 kg		Maßstab: 1:10	Version: 1	Blatt 3 von 8