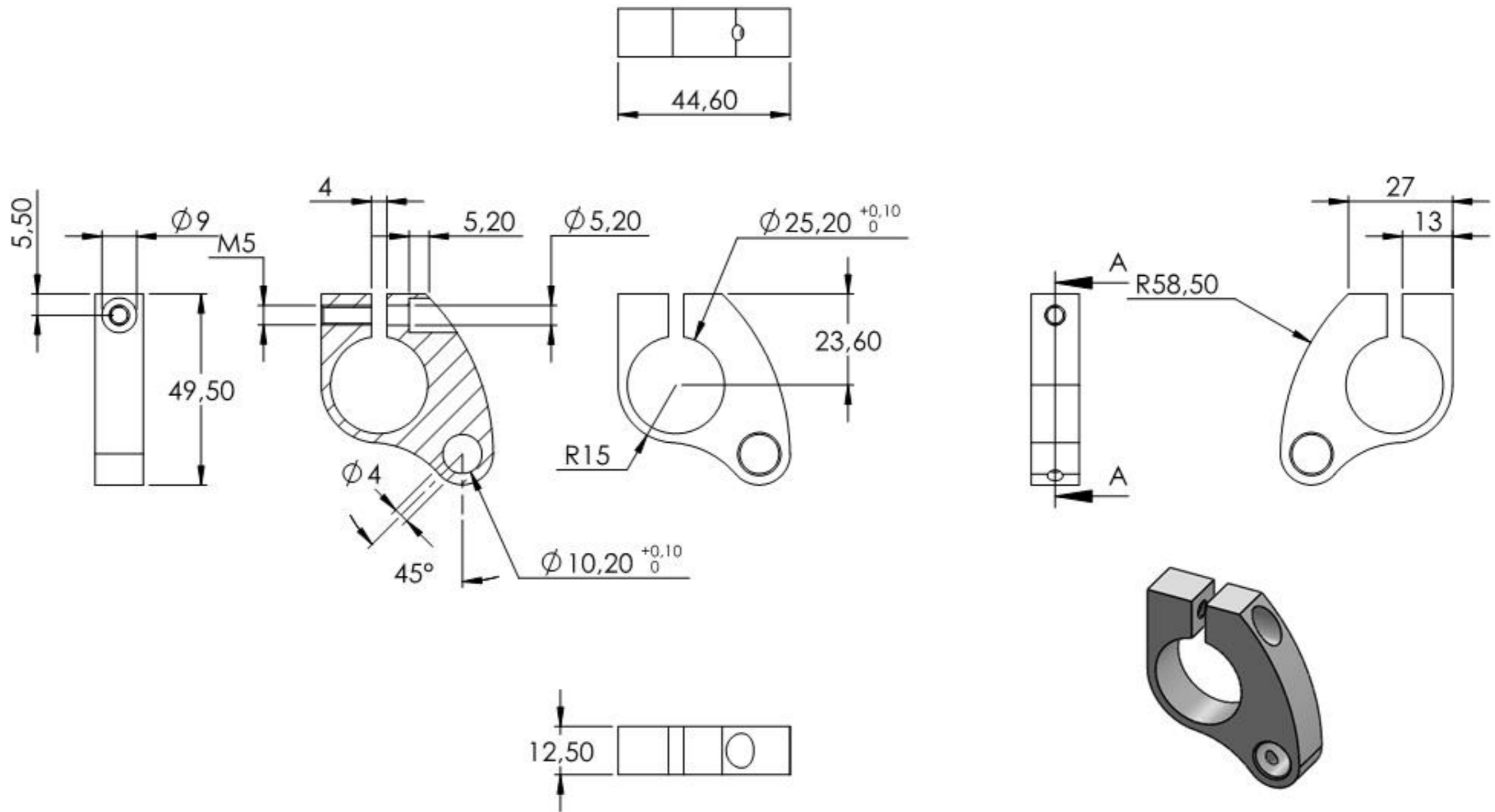
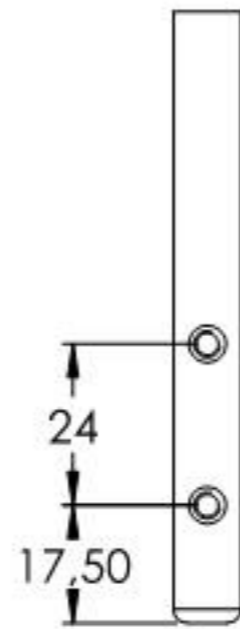
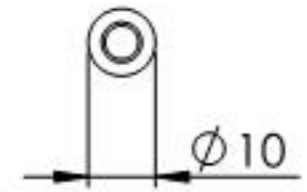
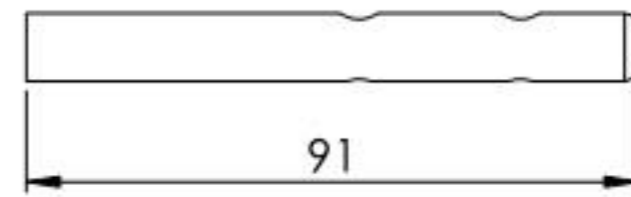
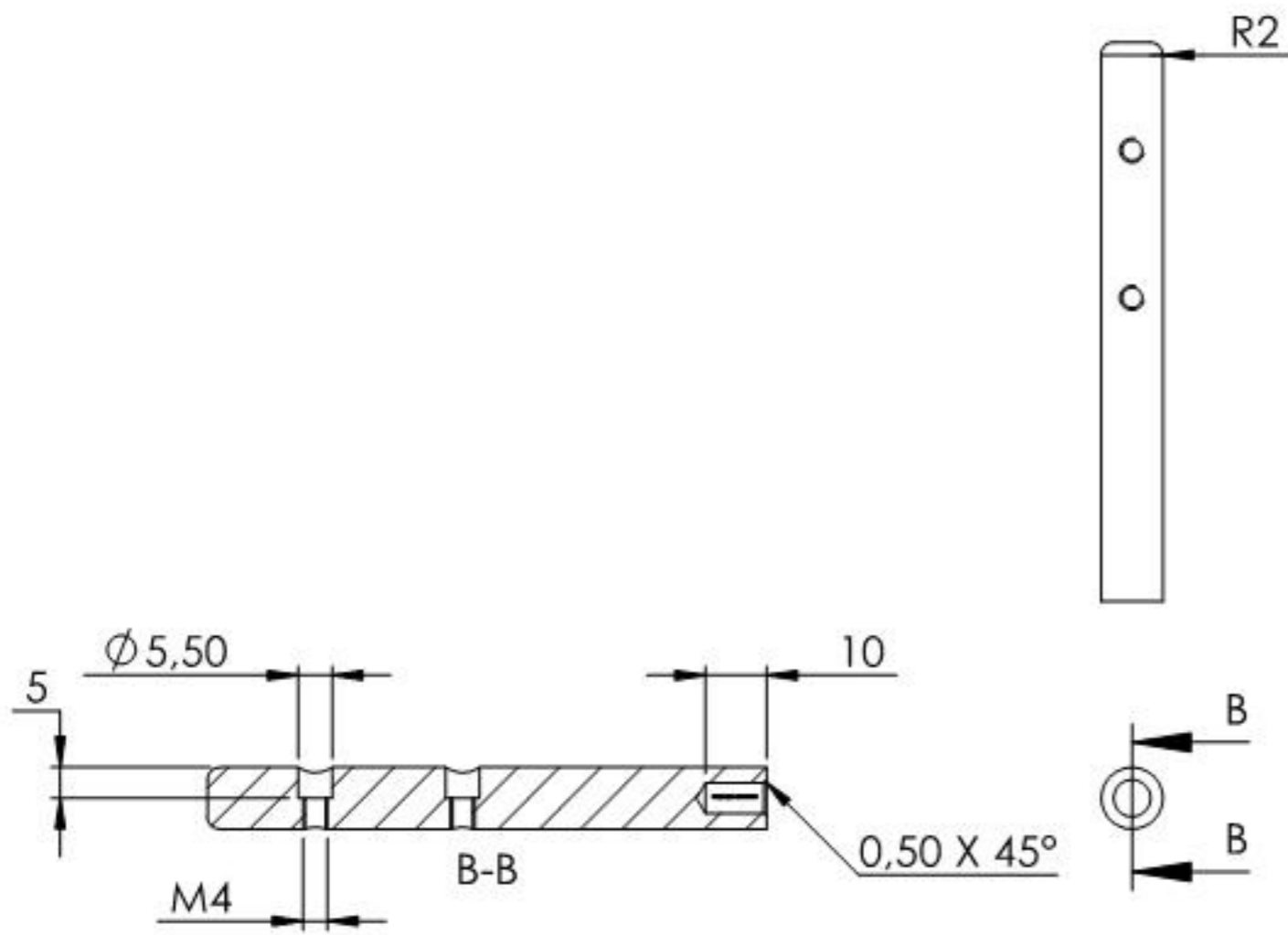


Name	Signatur	Datum	Artikelnummer	Oberfläche: Geschliffen Korn 240
Ch. Höfig	CH	24.07.2018	60813-240	
Werkstoff:				Blattformat
1.4301 (X5CrNi18-10)				A4
Gewicht 0.236 kg		Maßstab: 1:2	Version: 1	Blatt 1 von 5



Name	Signatur	Datum	Artikelnummer	Oberfläche: Geschliffen Korn 240
Ch. Höfig	CH	24.07.2018	60813-240 Teil1	
Werkstoff:				Blattformat
1.4301 (X5CrNi18-10)				A4
Gewicht 0.091 kg		Massstab: 1:1.5	Version: 1	Blatt 2 von 5



Name	Signatur	Datum	Artikelnummer	Oberfläche: Roh
Ch. Höfig	CH	24.07.2018	60813-240 Teil2	
Werkstoff:				Blattformat
1.4301 (X5CrNi18-10)				A4
Gewicht 0,052 kg		Maßstab: 1:1,5	Version: 1	Blatt 3 von 5